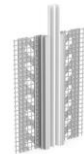


Technisches Merkblatt

StoProfile Move V 2

Profil für vertikale Bewegungsfugen



Charakteristik

Anwendung	<ul style="list-style-type: none"> • außen • zur Ausbildung von vertikalen Bewegungsfugen in Fassadendämmsystemen • für Flächen • für Innenecken
------------------	--

Eigenschaften	<ul style="list-style-type: none"> • aus Kunststoff • mit flexiblem Mittelteil aus weißem TPE mit einseitigem Überstand • mit Abzugskante • mit integriertem Glasfasergewebe
----------------------	--

Format	<ul style="list-style-type: none"> • Länge: 265 cm
---------------	---

Untergrund

Anforderungen	<p>Dämmplatten:</p> <ul style="list-style-type: none"> - sauber, trocken, versatzfrei, planeben - fluchtgerechte Kanten - ausgehärtete Verklebung <p>Hinweis:</p> <ul style="list-style-type: none"> - Die Trocknungszeit und Abbindezeit der organischen Klebmasse bzw. des mineralischen Klebemörtels dem jeweiligen Technischen Merkblatt entnehmen.
----------------------	---

Vorbereitungen	<ul style="list-style-type: none"> - Die Dämmplattenschicht durchtrennen und eine gleichmäßige, lotrechte Fuge herstellen. Alternative: - Während der Verklebung der Dämmplatten eine Fuge mit sauberen Kanten herstellen. - Die Fuge muss ca. 10-15 mm breit sein, um eine ausreichende Bewegungsaufnahme nach der Montage des Profils zu gewährleisten. - Den Hohlraum hinter dem Dehnfugenprofil mit Mineralwolle der Klasse A2-s1, d0 gemäß EN 13501-1 füllen.
-----------------------	---

Verarbeitung

Verarbeitungstemperatur	<p>Untergrund- und Lufttemperatur: Mindesttemperatur: +5 °C Maximaltemperatur: +40 °C</p>
--------------------------------	---

Verbrauch	Anwendungsart	ca. Verbrauch
------------------	---------------	---------------

Technisches Merkblatt

StoProfile Move V 2

Kennzeichnung

Produktgruppe WDVS-Zubehör

Besondere Hinweise

Die Informationen bzw. Daten in diesem Technischen Merkblatt dienen der Sicherstellung des gewöhnlichen Verwendungszwecks bzw. der gewöhnlichen Verwendungseignung und basieren auf unseren Erkenntnissen und Erfahrungen. Sie entbinden den Anwender jedoch nicht davon, eigenverantwortlich die Eignung und Verwendung zu prüfen. Anwendungen, die nicht eindeutig in diesem Technischen Merkblatt erwähnt werden, dürfen erst nach Rücksprache erfolgen. Ohne Freigabe erfolgen sie auf eigenes Risiko. Dies gilt insbesondere für Kombinationen mit anderen Produkten.

Mit Erscheinen eines neuen Technischen Merkblatts verlieren alle bisherigen Technischen Merkblätter ihre Gültigkeit. Die jeweilig neueste Fassung ist im Internet abrufbar.

Technisches Merkblatt

StoProfile Move V 2

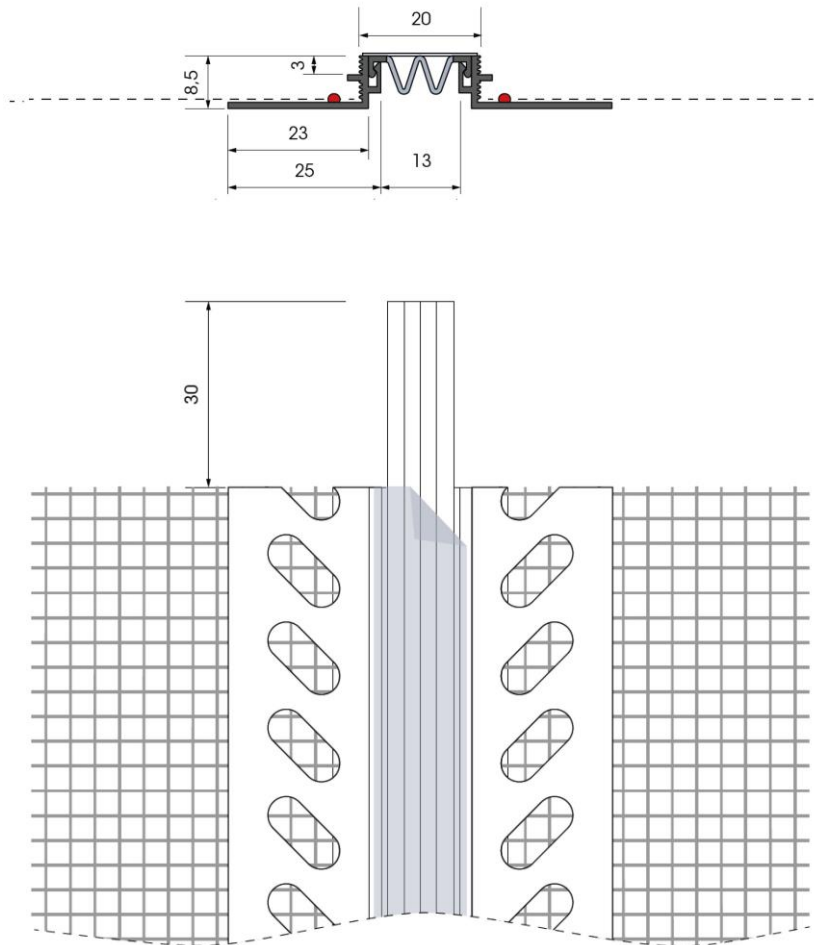


Abb. 1: StoProfile Move V 2 - Profilgeometrie und Maße

Technisches Merkblatt

StoProfile Move V 2

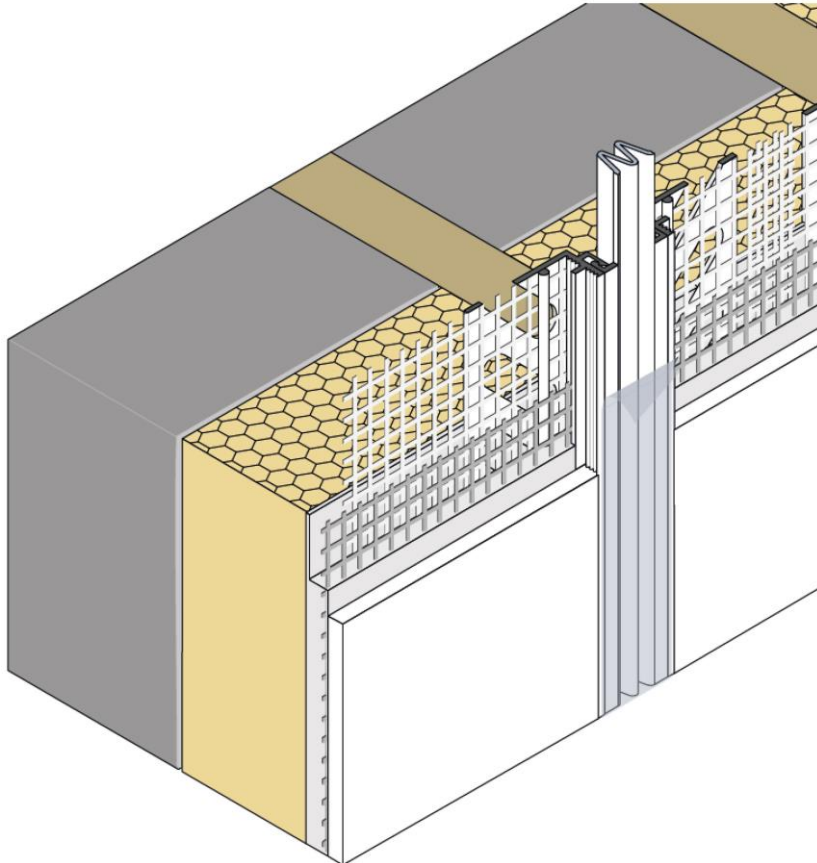


Abb. 2: StoProfile Move V 2 - Einbau in der Fläche

Technisches Merkblatt

StoProfile Move V 2

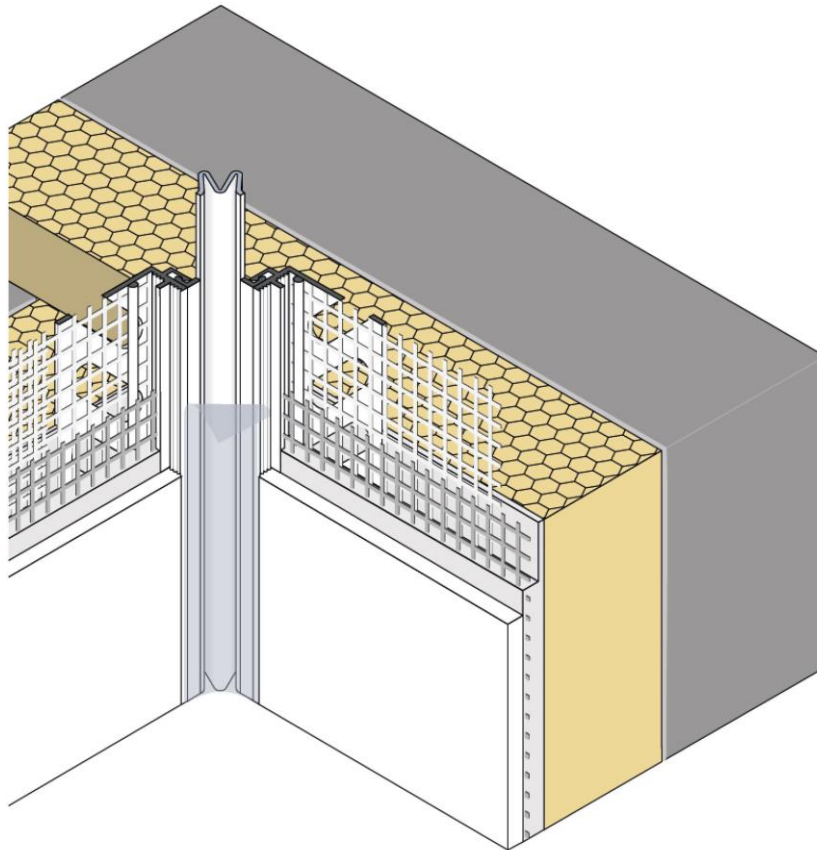


Abb. 3: StoProfile Move V 2 - Einbau in der Innenecke

Technisches Merkblatt

StoProfile Move V 2

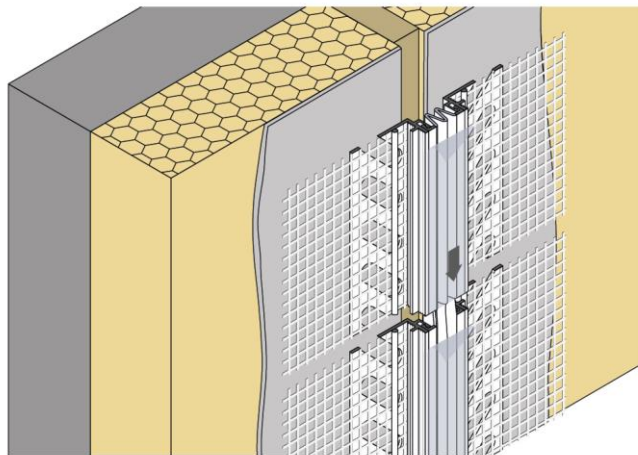
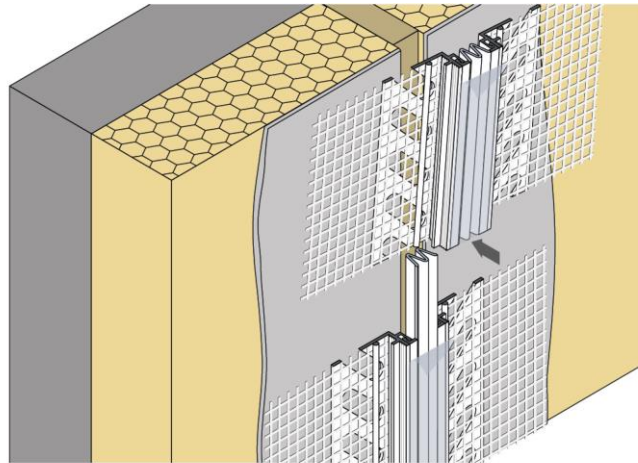


Abb. 4: StoProfile Move V 2 - Ausbildung eines Vertikalstoßes

Sto SE & Co. KGaA
 Ehrenbachstr. 1
 D - 79780 Stühlingen
 Telefon: 07744 57-0
 Telefax: 07744 57-2178
 infoservice@sto.com
 www.sto.de