

StoTherm Classic[®] L/MW ohne Dübel

Das rein geklebte Wärmedämm-Verbundsystem
mit Mineralwolle

Holzfertigbau

Fassade



Wärmedämm-
Verbundsysteme

Die Mineralwolle-Dämmplatten dieses WDVS werden ohne Dübel so wie Polystyrol geklebt. Das ermöglicht in der Fertigung einen einfachen Wechsel zwischen den Dämmstoffen.





Mit Mineralwolle dämmen – ohne Dübel, ohne Umstellung

Mit dem Wärmedämm-Verbundsystem StoTherm Classic® L/MW ohne Dübel können Sie in Ihrer Fertigung je nach Kundenwunsch ganz flexibel zwischen Dämmstoffen wechseln. Die Dämmplatten aus Mineralwolle kleben Sie einfach auf den gleichen Plattenwerkstoff wie bei Polystyrol.

Ihre Vorteile bei der Verarbeitung

- **Großformatige Dämmplatten:** Sie arbeiten schneller, haben weniger Versätze und erzielen eine gleichmäßigere Optik.
- **Nur kleben statt dübeln:** Sie sparen sich zusätzliche Arbeitsschritte und Kosten für Dübel. Es gibt keine Dübelabzeichnungen.
- **Flexibel fertigen:** Sie wechseln ohne große Umstellungen im Fertigungsprozess zwischen Polystyrol und Mineralwolle.
- **Leichteres Handling:** Die Dämmplatten wiegen rund 30 % weniger als herkömmliche Steinwolleplatten.
- **Unempfindlich im Fertigungsprozess:** Die Dämmplatten sind besonders robust.
- **Beidseitig beschichtet:** Das sorgt für einen optimierten Haftverbund und erleichtert den Beschichtungsprozess.

Die Vorteile des Systems

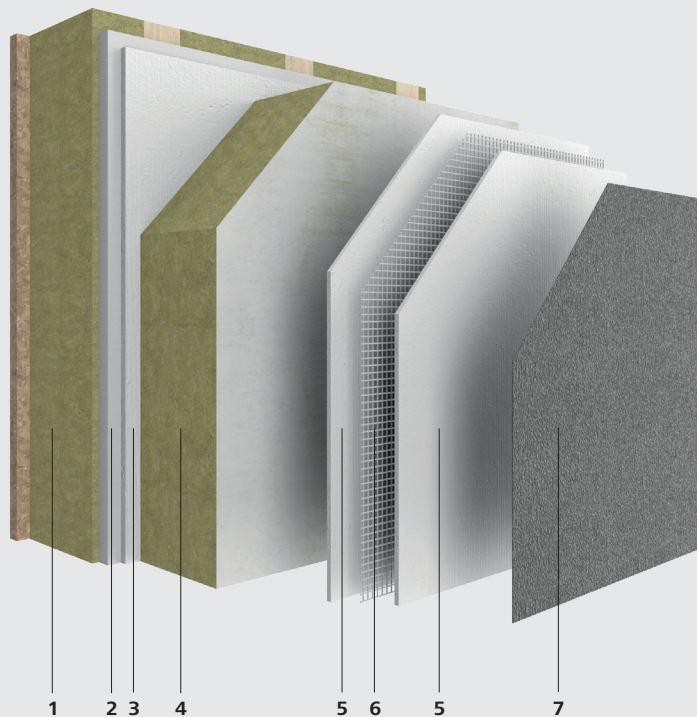
- **Besonders brandsicher:** StoTherm Classic® L/MW ohne Dübel ist schwerentflammbar. Der Dämmstoff aus mineralischen Steinwollefasern ist nichtbrennbar.
- **Hervorragende Dämmeigenschaften:** Die niedrige Wärmeleitfähigkeit ($\lambda_D = 0,035 \text{ W/(m}\cdot\text{K)}$) ermöglicht dünne Dämmstärken.
- **Höchste Systemsicherheit:** Alle Komponenten passen perfekt zusammen. Das System besitzt einen baurechtlichen Verwendbarkeitsnachweis: Z-33.49-1683.

Referenz Titelbild

Objekt: Seniorenzentrum Leinach, Leinach, DE
Architekt: Wolf-Haus GmbH, Burkardroth, DE
System: StoTherm Classic® L/MW ohne Dübel
Fotograf: Gerhard Hagen Fotografie, Bamberg, DE

Der Systemaufbau

Aufbau



Untergrund

- 1 — Holzrahmen
- 2 — Beplankung

Dämmebene

- 3 — Verklebung
- 4 — Dämmung

Armierungsebene

- 5 — Unterputz
- 6 — Bewehrung/Armierung

Materialebene

- 7 — Schlussbeschichtung

Die wichtigsten Daten im Überblick

Anwendung	<ul style="list-style-type: none"> • Für Alt- und Neubauten; im Holzbau von Gebäudeklasse 1 bis 4 (Windsoglast berücksichtigen) • Geeignet für Niedrigenergiestandard
Untergrund	<ul style="list-style-type: none"> • Auf genormten oder zugelassenen Plattenwerkstoffen, Massivholzplattenelementen oder Brettsper Holz (weitere Untergründe siehe Zulassung)
Befestigung	<ul style="list-style-type: none"> • Kleben
Wärmeschutz	<ul style="list-style-type: none"> • Wärmedämmplatte aus nichtbrennbarer Mineralwolle von 60 bis 200 mm • Bemessungswert der Wärmeleitfähigkeit: 0,035 W/(m*K)
Brandverhalten	<ul style="list-style-type: none"> • B1 nach DIN 4102 (schwerentflammbar)
Eigenschaften	<ul style="list-style-type: none"> • Mechanisch belastbar • Hoch rissicher • Rein organisch • Großformatige Platten: maximal 1.200 x 2.400 mm • Sehr guter Schallschutz
Gestaltung	<ul style="list-style-type: none"> • Putz • Dekoelemente • Hellbezugswert $\geq 15^*$
Zulassungen/Normen	<ul style="list-style-type: none"> • Zulassung Z-33.49-1683

* Unter definierten Bedingungen kann der Hellbezugswert auf $< 15\%$ gesenkt werden.

Hauptsitz

Kompetenzcenter Industrie

Sto SE & Co. KGaA

Ehrenbachstraße 1

79780 Stühlingen

www.stoindustrie.de/holzfertigbau

Kundenservice Bestellungen

Telefon +49 7744 57-1300

Telefax +49 7744 57-2300

ksc.industry.de@sto.com

Kundenservice Technik

Telefon +49 7744 57-1888

Telefax +49 7744 57-2888

tsc.industry.de@sto.com

