

StoTherm Wood

Das rundum ökologische, Wärmedämm-
Verbundsystem

Holzfertigbau

Fassade



Wärmedämm-
Verbundsysteme

Die ökologischen
Holzfaser-Dämmplatten
machen dieses WDVS
besonders nachhaltig.
Das System lässt sich
schnell verarbeiten und
bietet viel Gestaltungs-
freiheit für die Fassade.



Sie wollen konsequent ökologisch bauen?

Das mineralische Wärmedämm-Verbundsystem StoTherm Wood ist ein echter Natur-Typ, denn seine Dämmplatten bestehen aus dem nachwachsenden Rohstoff Holz.

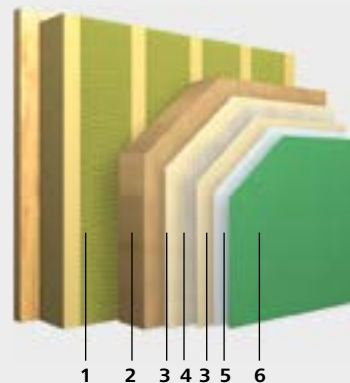
Positiv für die Umwelt: die negative CO₂-Bilanz

Die CO₂-Ökobilanz des gesamten Dämmsystems ist nicht nur neutral, sondern sogar negativ. Das bedeutet, dass StoTherm Wood während seines gesamten Produktzyklus mehr Kohlendioxid einspart als verbraucht. Zudem minimieren die exzellenten Wärmedämmeigenschaften den Energieverbrauch und sparen so über die Nutzungsdauer noch mehr CO₂.

Ökologie, Ökonomie – und ein gutes Gefühl

StoTherm Wood bringt aber nicht nur Vorteile für die Umwelt, sondern auch für Verarbeiter und Nutzer. Das ausgereifte System lässt sich schnell und effizient verarbeiten, bietet viel Gestaltungsfreiheit für die Fassade, schafft das ganze Jahr über ein Wohlfühlklima im Haus und senkt wirkungsvoll die Heizkosten. Die Qualität und Sicherheit von StoTherm Wood bewähren sich schon seit über 20 Jahren.

Der Systemaufbau von StoTherm Wood



- 1 — Holzrahmen
- 2 — Dämmung
- 3 — Unterputz
- 4 — Bewehrung/Armierung
- 5 — Zwischenbeschichtung
- 6 — Schlussbeschichtung



Der Rohstoff für unsere Dämmplatten wächst nach

Das Herzstück von StoTherm Wood ist die Dämmplatte aus Holzweichfaser. Sie besteht zu 95 % aus dem natürlichen Rohstoff Holz. Der Energieverbrauch bei der Herstellung ist um 40 % geringer als bei herkömmlichen Produktionsverfahren.

Nur aus Holz, das dem Wald nicht fehlt

Die Dämmplatten werden im Trockenverfahren aus Hackschnitzeln von rindenfreiem Fichten- und Tannenholz gefertigt. Dafür muss kein einziger Baum extra gefällt werden, denn es kommt ausschließlich frisches Durchforstungsholz zum Einsatz. Dabei handelt es sich um Holz, das im Zuge von Pflegemaßnahmen entfernt wird, um den Wald langfristig zu erhalten.

Emissionsfrei und unbedenklich entsorgbar

Bei der Herstellung der Dämmplatten werden ausschließlich emissionsfreie Bindemittel und Baumwachs als Hydrophobierungsmittel verwendet. Auch nach einer langen Nutzungsdauer gibt es keine Belastungen für die Umwelt. Die Plattenreste können ökologisch unbedenklich als „Bau- und Abbruchholz“ entsorgt werden.

Hoch diffusionsoffen und beständig

Die Dämmplatte aus Holzweichfaser weist ausgezeichnete bauphysikalische Kennwerte auf. Die optimale Dichte und das sehr geringe hygri-sche Quell- und Schwindverhalten vermeiden Spannungsrisse. Der niedrige μ -Wert (Wasserdampfdiffusionswiderstand) bestätigt die hohe Diffusionsoffenheit.

Nachhaltig zukunftsweisend:

StoTherm Wood trägt bei bestimmten Plattentypen das natureplus® Gütesiegel, das die besten Produkte für Nachhaltiges Bauen kennzeichnet. Alle Sto-Weichfaserplatten sind mit der PEFC-Zertifizierung ausgezeichnet und stehen so für eine nachhaltige Waldbewirtschaftung. Das komplette System erfüllt hohe Standards in Bezug auf Klimaschutz, Wohn-gesundheit und Nachhaltigkeit.



Wohlfühlklima im Haus

Als konsequent nachhaltige und ökologische Lösung schont StoTherm Wood das Klima. Gleichzeitig verbessert die Holzfaserdämmplatte aufgrund ihrer besonderen Eigenschaften auch das Raumklima. Die wichtigsten Vorteile für die Nutzer haben wir hier für Sie zusammengefasst.



Wärme bleibt drinnen

StoTherm Wood verringert wirkungsvoll den Wärmeabfluss im Winter und den damit verbundenen Energieverlust. Durch die hervorragenden Dämmeigenschaften bleibt die Wärme da, wo sie gebraucht wird – im Haus.



Sehr hoher Schallschutz

Eine mit StoTherm Wood gedämmte Außenwand (Dämmplattendicke 10 cm) in Holzständerbauweise weist ein bewertetes Schalldämmmaß von $R_w = 500$ dB auf. Eine ruhige Wohnatmosphäre ist also garantiert.



Hitze bleibt draußen

An warmen Sommertagen ist es wichtig, dass hohe Außentemperaturen nicht ins Innere des Gebäudes eindringen. Durch die hohe Wärmekapazität der Dämmplatte bleibt das Haus länger angenehm kühl.



Bewiesener Brandschutz

StoTherm Wood besitzt eine hohe Feuerwiderstandsdauer, so dass die Bewohner im Brandfall länger vor Feuer geschützt sind. Der Brandschutz REI 90 des Systems ist in vielen Varianten auf Holzständerbauweise nachgewiesen.



Schutz vor Feuchtigkeit

StoTherm Wood erfüllt höchste Anforderungen für den Feuchteschutz. Die Widerstandsfähigkeit wie auch die Einstufung als wasserabweisendes WDV-System werden durch die allgemeine bauaufsichtliche Zulassung bestätigt.

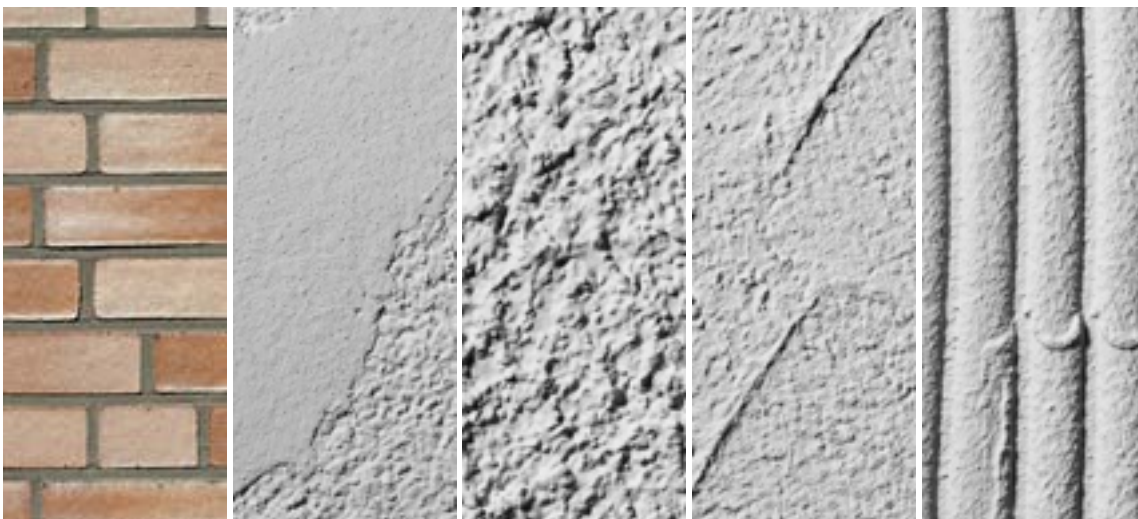


Höchste Systemsicherheit

Bei StoTherm Wood passen alle Systemkomponenten perfekt zusammen. Die Qualität und Langlebigkeit sind vielfach geprüft. Das ausgereifte System bewährt sich bereits seit 20 Jahren in allen Klimazonen der Welt.

Gestaltungsfreiheit an der Fassade

StoTherm Wood lässt sich mit vielen verschiedenen Fassadenputzen von Sto kombinieren. Diese bieten perfekten Schutz vor klimatischen Einflüssen und Luftschadstoffen und eröffnen durch ihre Wandlungsfähigkeit große gestalterische Freiräume.



Oberflächen Charakter und Struktur verleihen

Für StoTherm Wood eignen sich mineralische, organische und siliconharzgebundene Oberputze. Sie sind in unterschiedlichen Strukturen ausführbar – von klassischen Kratz- und Rillenputzen bis hin zu vielseitigen Modellierputzen. Auch Flachverblender stehen zur Auswahl. Hinsichtlich der Gestaltung bleiben somit keine Wünsche offen.

Mit Farben bleibende Akzente setzen

Die umfangreiche Palette unserer Farbkollektionen eröffnet Raum für Kreativität ohne Kompromisse. Sto-Fassadenfarben werden aber nicht nur höchsten ästhetischen Ansprüchen gerecht, sondern stehen auch für hochwertige Qualität und einzigartige Funktionalität.

Information

Rundum ökologisch

Sie wollen bei der Fassadenbeschichtung auf biozide Filmschutzmittel verzichten? Dann finden Sie bei Sto durchgängig ökologische Lösungen, wie den organischen Oberputz oder die Fassadenfarbe Lotusan®.

Geprüfte Sicherheit

Wer mit StoTherm Wood dämmt, entscheidet sich für perfekt aufeinander abgestimmte Komponenten eines Systemanbieters für den Fassaden- und Innenbereich. Bei uns bekommen Sie alles aus einer Hand.

Lange Lebensdauer

StoTherm Wood eignet sich hervorragend zur fachgerechten Dämmung von Außenwänden in Holzbauart und auch für mineralische Massivuntergründe wie Ziegel, Beton oder Porenbeton. Das System erfüllt höchste Standards in Bezug auf Widerstandsfähigkeit gegen Mikroorganismen. In Kombination mit mineralischen, organischen oder siliconharzgebundenen Oberputzen besticht die Fassade durch langfristige Riss- sowie Stoßsicherheit.

Bewährt seit Jahrzehnten

StoTherm Wood bietet Ihnen die Sicherheit und Erfahrung einer ausgereiften Lösung, die sich bereits seit mehr als 20 Jahren in vielen Klimazonen der Welt bewährt. Es ist das von uns meistverkaufte rundum ökologische Wärmedämm-Verbundsystem. Die Qualität und Langlebigkeit von StoTherm Wood werden durch die verschiedensten Zulassungen und Prüfberichte bestätigt. Eine komplette Übersicht finden Sie auf www.stoindustrie.de.

Geprüft und zertifiziert

Allgemeine bauaufsichtliche Zulassungen:

- Z-33.47-659 (für den Holzbau)
- Z-33.43-925 (für den Massivbau)

Europäisch technische Zulassungen:

- ETA-08_0303 StoTherm Wood auf Holzunterkonstruktionen
- ETA-09_0304 StoTherm Wood auf Massivuntergründen
- Prüfzeugnis Brand P-SAC 02/III-761Ä (REI 90)
- Prüfzeugnis Brand (F90B) – P-3139/0796-MPA BS
- Prüfbericht Schall (50 dB) – 17232302/VO2

Ökologie und Nachhaltigkeit:

- natureplus® Zertifikat 0300-0701-046-2*
- Umweltsystemdeklaration ESD-STO-2012611
- "Blauer Engel" RAL-UZ 140 Nr. 30378
- PEFC/04-31-3320

*bei bestimmten Plattentypen



Die passende Dämmplatte für Ihr Projekt

StoTherm Wood lässt sich mit vielen verschiedenen Fassadenputzen von Sto kombinieren. Diese bieten perfekten Schutz vor klimatischen Einflüssen und Luftschadstoffen und eröffnen durch ihre Wandlungsfähigkeit große gestalterische Freiräume.

Merkmal	Typ	Kante	Format* (cm)	Dicke (mm)
Erste Lage bei doppelagiger Dämmung	Sto-Weichfaserplatte UM 040	Stumpf	120x62,5	60, 80, 100, 120
		Stufenfalz	120x62,5	140, 160
Für verbesserte Dämmwirkung	Sto-Weichfaserplatte M 039	Stumpf	120x40	100, 120, 140, 160, 180, 200, 220, 240
			125x260	100, 120, 140, 160, 180, 200, 220, 240
Für dickere Dämmstärken	Sto-Weichfaserplatte M 042	NF	130x60	80, 100, 120, 140, 160
			180x60	60
		Stumpf	125x59	20, 40, 60, 80
			83x60	100, 120, 140, 160
			125x260	80, 100, 120, 140, 160
			125x280	80, 100, 120, 140, 160
Für dünnere Dämmstärken	Sto-Weichfaserplatte M 046	NF	130x60	40, 60
			257,6x117,6	40, 60
			180x60	60
			200x60	60
			250x60	60
		Stumpf	125x260	40, 60
			125x280	40, 60
Für verbesserten Brandschutz	Sto-Weichfaserplatte M 050	NF	130x60	60
			257,6x117,6	

*weitere Formate auf Anfrage möglich
MHE = Massivholzelemente
PWS = Plattenwerkstoffe

Hauptsitz

Kompetenzcenter Industrie Sto SE & Co. KGaA

Ehrenbachstraße 1
79780 Stühlingen
www.stoindustrie.de/holzfertigbau

Kundenservice Bestellungen

Telefon +49 7744 57-1300
Telefax +49 7744 57-2300
ksc.industry.de@sto.com

Kundenservice Technik

Telefon +49 7744 57-1888
Telefax +49 7744 57-2888
tsc.industry.de@sto.com

